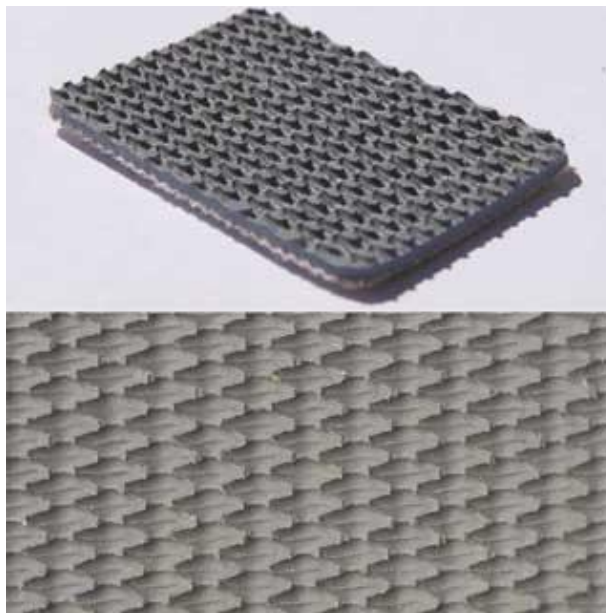


## K-63 ●



Standardowa długość (ok.)	50 m / 100 m (-3 / +5 m)
Standardowa szerokość (ok.)	50 mm / 70 mm / 100 mm
Tkanina	BW/CO L 1/1 18/14 - 20,2/20,2 Nm
Pokrycie	Syntetyczny kauczuk
Twardość pokrycia	65° Shore A ( +/- 5 ° )
Kolor	Szary
Ciężar/m <sup>2</sup>	2.000 g
Grubość	2,0 mm +/- 0,1 mm
Wytrzymałość na zerwanie warstwy nośnej	
Osnowa	1500 N/5 cm
Wątek	1300 N/5 cm
Wytrzymałość na oderwanie się pokrycia	90 N/5 cm
Max temperatura pracy	120°C
Ścieralność	< 150 mm <sup>3</sup>
Odporne na	Gorąca woda, Kwasy, Ług, Olej, Tłuszcz