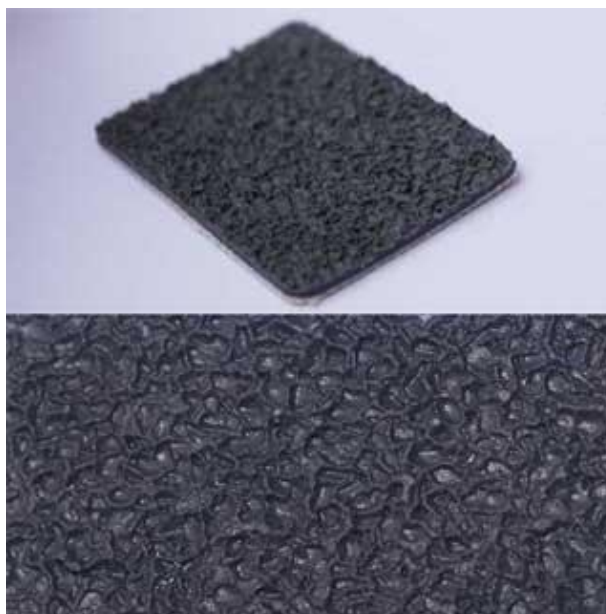


KMC-41/G ●



Standardowa długość (ok.)	100 m (-3 / +5 m)
Standardowa szerokość (ok.)	38 mm / 50 mm
Tkanina	BW/CO L 1/1 18/14 – 20,2/20,2 Nm
Pokrycie	Syntetyczna guma i zmodyfikowany Copolymerisat
Twardość pokrycia	50° Shore A (+/- 5 °)
Kolor	Szary
Ciężar/m ²	1.700 g
Grubość	1,8 mm +/- 0,1 mm
Wytrzymałość na zerwanie warstwy nośnej	
Osnowa	1500 N/5 cm
Wątek	1300 N/5 cm
Wytrzymałość na oderwanie się pokrycia	90 N/5 cm
Max temperatura pracy	100°C
Ścieralność	100 mg/100 cm ²
Odporne na	Gorąca woda, Kwasy, Ług, Olej, Tłuszcz