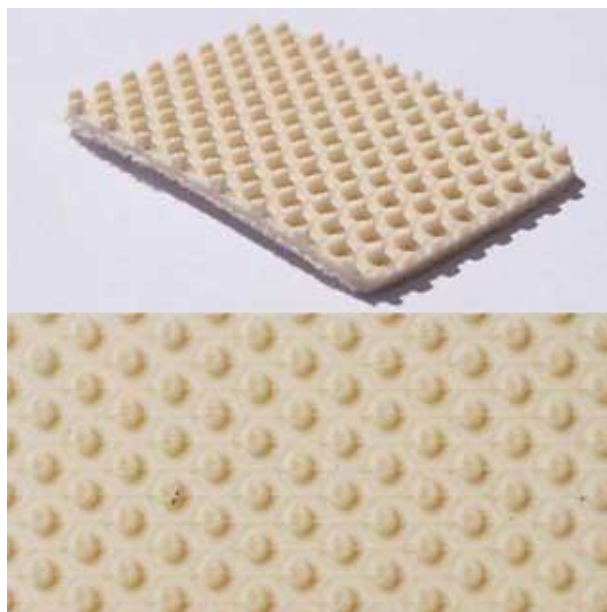


## KMC-43/W ●



|   |  |
|---|--|
| Standardowa długość (ok.)               | 100 m (-3 / +5 m)                              |
| Standardowa szerokość (ok.)             | 50 mm  |
| Tkanina                                 | BW/CO L 1/1 18/14 – 20,2/20,2 Nm               |
| Pokrycie                                | Syntetyczna guma i zmodyfikowany Copolymerisat |
| Twardość pokrycia                       | 50° Shore A ( +/- 5 ° )                        |
| Kolor                                   | biały  |
| Ciężar/m <sup>2</sup>                   | 1.700 g  |
| Grubość                                 | 2,2 mm +/- 0,1 mm                              |
| Wytrzymałość na zerwanie warstwy nośnej |  |
| Osnowa                                  | 1500 N/5 cm                                    |
| Wątek                                   | 1300 N/5 cm                                    |
| Wytrzymałość na oderwanie się pokrycia  | 90 N/5 cm                                      |
| Max temperatura pracy                   | 100°C  |
| Ścieralność                             | 100 mg/100 cm <sup>2</sup>                     |
| Odporne na                              | Gorąca woda, Kwasy, Ług, Olej, Tłuszcz         |