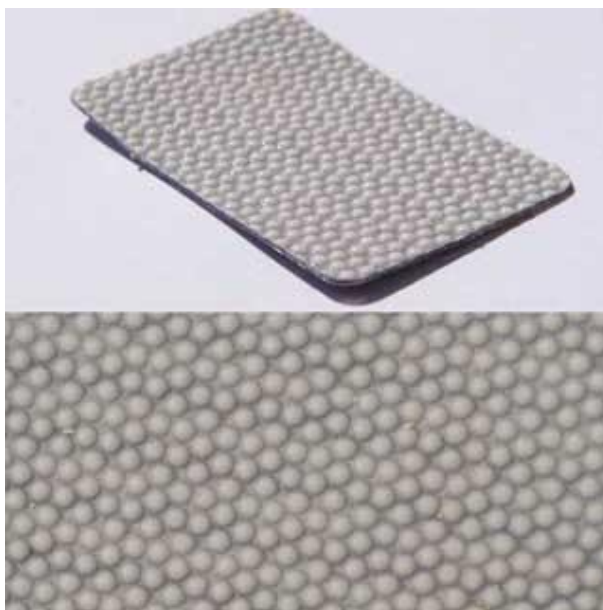


## S-22SK ●



Standardowa długość (ok.)	25 m (-3 / +5 m)
Standardowa szerokość (ok.)	50 mm / 100 mm
Tkanina	Bawełna
Pokrycie	Silikon
Twardość pokrycia	
Kolor	Szary
Ciężar/m <sup>2</sup>	375 g
Grubość	1,6 mm +/- 0,1 mm
Wytrzymałość na zerwanie warstwy nośnej	
Osnowa	800 N/5 cm
Wątek	>20 N/5 cm
Wytrzymałość na oderwanie się pokrycia	70 N/5 cm
Max temperatura pracy	80°C
Ścieralność	n.r
Odporne na	Kwasy, Ług, Olej, Tłuszcz
Uwagi	Wykonanie wersji samoklejącej: - Klej Akrylowy - Warstwa ciągnąca: folia - PES, waga 155g/m <sup>2</sup>